

# Bambú como Herramienta para afrontar el cambio climático

## CAMBIO CLIMÁTICO

### CAUSAS

### EFFECTOS



Generación excesiva de residuos **NO RECICLABLES**




**USO EXCESIVO DE COMBUSTIBLE FÓSIL** que conlleva a la producción de gases como CO<sub>2</sub>, N<sub>2</sub>O, CH<sub>4</sub>



Construcciones con materiales de alto consumo energético



Destrucción de los ecosistemas marinos



Sistemas productivos lineales



**ALTA DEFORESTACIÓN** en la Región Amazónica



**FENÓMENOS METEOROLÓGICOS EXTREMOS** sequías e inundaciones




**INCREMENTO DE LA DEGRADACIÓN** de la tierra y desertificación



Perdida de los glaciares



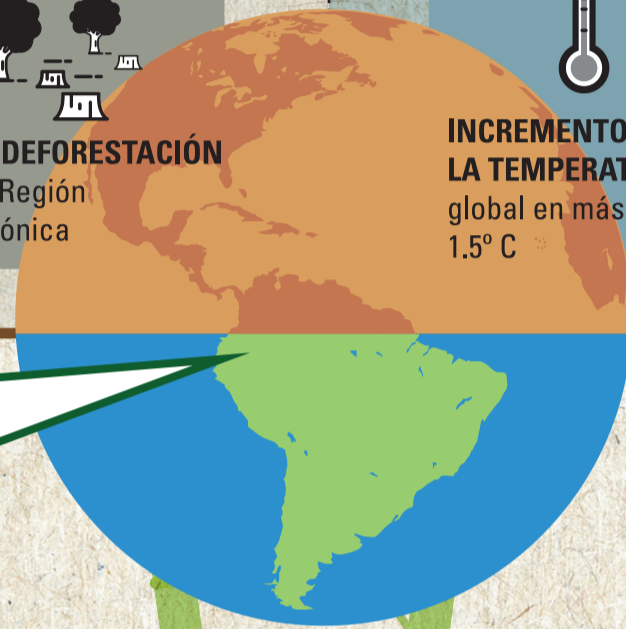
**INCREMENTO DE LA TEMPERATURA** global en más de 1.5° C



**ESCASES** de alimentos, agua y recursos energéticos



Pérdida de biodiversidad



### REDUCE LA VULNERABILIDAD en comunidades rurales

#### Sustitución de COMBUSTIBLES FÓSILES

El bambú es una fuente sostenible de bioenergía

Se puede producir carbón o leña para uso doméstico



Se puede convertir en gas para proporcionar electricidad y calefacción

Fortalece los medios de vida al ser un recurso versátil



El bambú genera ingresos regulares y mayor estabilidad a los productores

#### Generador de CORREDORES BIOLÓGICOS

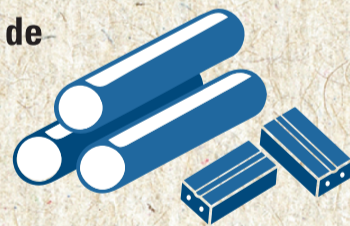
Conservando así la biodiversidad de varias especies animales



Forma parte de franjas amortiguamiento, barreras rompevientos y sistema de producción mixta o silvopastoriles

#### REEMPLAZA PRODUCTOS de emisión intensa de gases

como es el PVC, hierro, aluminio y concreto.



#### Construcción de viviendas BIOCLIMÁTICAS y SOSTENIBLES

Reduce el uso de materiales que producen una alta huella ecológica



Facilita el confort-térmico

Sismo-resistentes

Baja huella de carbono

#### RESTAURA TIERRAS Y PAISAJES DEGRADADOS

Se adapta a suelos pobres y pendientes. Recupera la fertilidad y productividad del suelo en poco tiempo

#### Reduce la DEFORESTACIÓN

Por su rápido crecimiento, disminuye la presión de especies forestales



Captura Dióxido de Carbono CO<sub>2</sub> ← 

sequestra el carbono en su biomasa a tasas que van entre 100 a 600 toneladas de C/ha